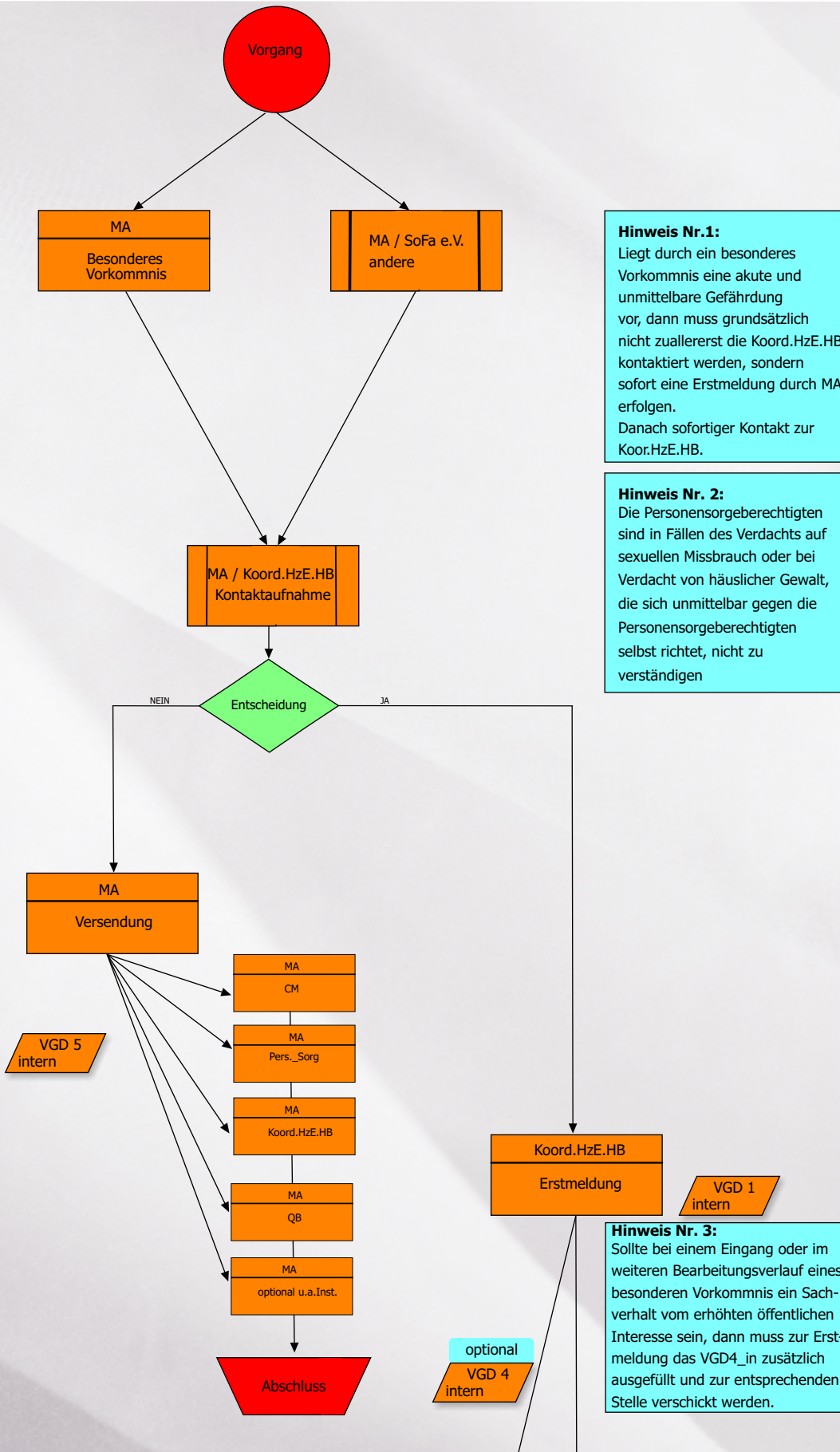


Besondere Vorkommnisse flowchart

Stadtgemeinde Bremen

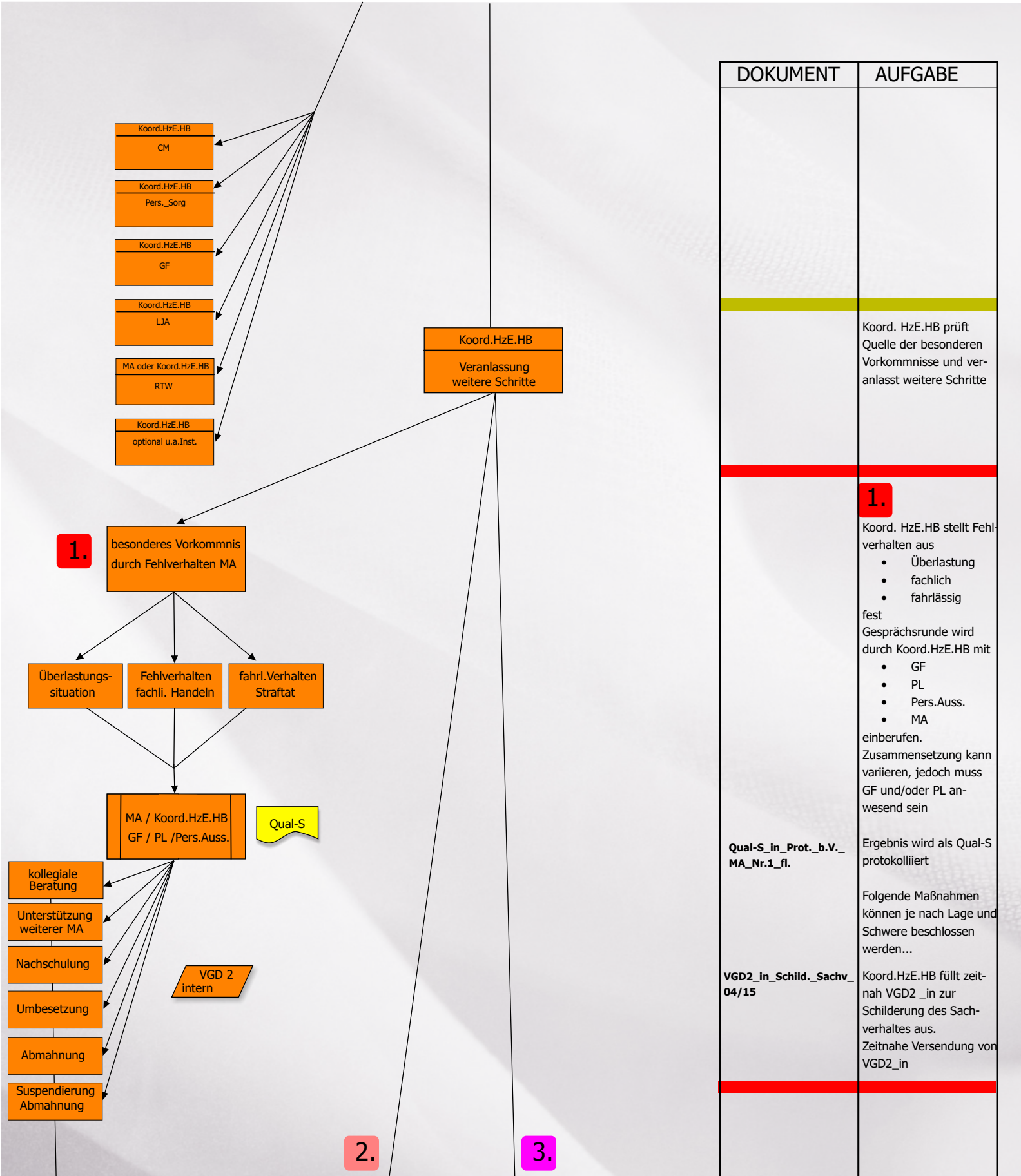


DOKUMENT	AUFGABE
	<p>Wahrnehmung eines Besonderen Vorkommnisses bzw. deren Evidenz</p> <p>① MA nimmt ein besonderes Vorkommnis wahr und/oder ein besonderes Vorkommnis ist evident</p> <p>② MA nimmt ein besonderes Vorkommnis bei einem Kollegen_in in seiner beruflichen Ausübung wahr</p> <p>③ Kenntnis von massiven Beschwerden anderer</p> <p>④ Kenntnis von ungewöhnlicher Häufungen bestimmter Ereignisse oder Vorfällen</p>
	<p>1. MA nimmt sofortigen Kontakt zu Koord.HzE.HB auf.</p> <p>2. Koord.HzE.HB nimmt Kontakt zu MA auf, wenn</p> <ul style="list-style-type: none"> • Beschwerde • Häufung • keine Rückmeldung erfolgt <p>Entscheidung, liegt ein besonderes Vorkommnis vor?</p> <p>JA Erstmeldung</p> <p>NEIN keine Meldung</p>
NEIN	<p>MA erfragt lfd. Nr. für den Vorgang von QM</p> <p>VG5_in_ke.M_bes.Vork._Erstm._04/15 keine Meldung</p> <p>MA füllt VG5_in aus und schickt es an folgende Funktionsträger</p>
JA	<p>Koord.HzE.HB füllt VGD1_in aus und verschickt Erstmeldungen unverzüglich an folgende Funktionsträger</p> <p>VG1_in_Mb_Erstm._04/15 Erstmeldung</p> <p>Koord.HzE.HB füllt VGD4_in zusätzlich bei einem besonderen öffentlichen Interesse aus</p> <p>VG4_in_Mb_bes.Int._04/15</p>

	erstellt	geändert	Freigabe	Revision	Seite 1 von 3
Name	Holger Nanz	Holger Nanz	Jan-Dieter Junge	1.0	
Datum	20.04.2015		29.04.2015		

Besondere Vorkommnisse flowchart

Stadtgemeinde Bremen

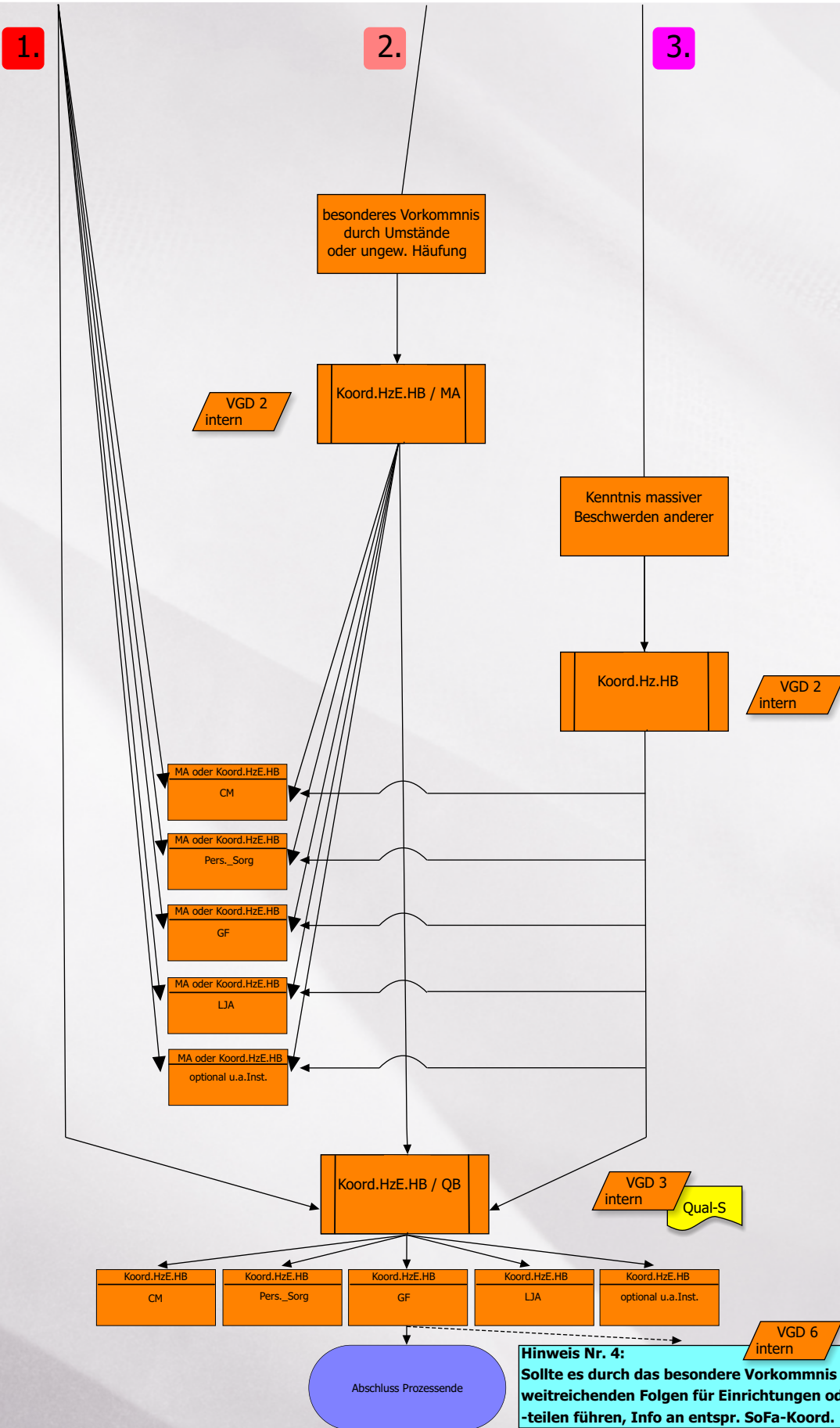


DOKUMENT	AUFGABE
	Koord. HzE.HB prüft Quelle der besonderen Vorkommnisse und veranlasst weitere Schritte
	1. Koord. HzE.HB stellt Fehlverhalten aus <ul style="list-style-type: none"> • Überlastung • fachlich • fahrlässig fest Gesprächsrunde wird durch Koord.HzE.HB mit <ul style="list-style-type: none"> • GF • PL • Pers.Auss. • MA einberufen. Zusammensetzung kann variieren, jedoch muss GF und/oder PL anwesend sein
Qual-S_in_Prot._b.v._MA_Nr.1_fl.	Ergebnis wird als Qual-S protokolliert
VGD2_in_Schild._Sachv_04/15	Koord.HzE.HB füllt zeitnah VGD2_in zur Schilderung des Sachverhaltes aus. Zeitnahe Versendung von VGD2_in

	erstellt	geändert	Freigabe	Revision	Seite 2 von 3
Name	Holger Nanz	Holger Nanz	Jan-Dieter Junge	1.0	
Datum	20.04.2015		29.04.2015		

Besondere Vorkommnisse flowchart

Stadtgemeinde Bremen



DOKUMENT	AUFGABE
	<p>2.</p> <p>Koord. HzE.HB und MA führen ein Gespräch und der gewonnene Sachverhalt dient als Schilderung Maßnahmen können je nach Lage und Schwere beschlossen werden...</p>
VGD2_in_Schild._Sachv_04/15	<p>Koord.HzE.HB und MA füllen zeitnah VGD2_in zur Schilderung des Sachverhaltes aus. Zeitnahe Versendung von VGD2_in</p>
	<p>3.</p> <p>Koord. HzE.HB prüft vertiefend eingegangene Beschwerde Anschließend führen Koord. HzE.HB und MA ein Gespräch und der gewonnene Sachverhalt dient als Schilderung Folgende Maßnahmen können je nach Lage und Schwere beschlossen werden...</p>
VGD2_in_Schild._Sachv_04/15	<p>Koord.HzE.HB füllt zeitnah VGD2_in zur Schilderung des Sachverhaltes aus. Zeitnahe Versendung von VGD2_in</p> <p>1. 2. 3. Zusammenführung aller 3. möglichen Ereignisse</p>
VGD3_in_gepl. Verf.Schr._04/15	<p>Koord. HzE.HB und QB leiten geplante Verfahrensschritte ein, halten diese im VGD3_in fest und überprüfen diese hinsichtlich der Zielerreichung und Wirksamkeit Weiterersendung VGD3_in an Funktionsträger</p>
Qual-S_in_Zusammf._b.V._Nr.1_fl.	<p>Zusammenfassung der Verfahrensschritte und Überprüfung der Zielerreichung und Wirksamkeit</p>
VGD6_in>Weiterl_bes.Vork. 04/15	<p>Koord. HzE.HB oder QB füllen VGD6_in aus. Weiterleitung an Koord.</p>

	erstellt	geändert	Freigabe	Revision	Seite 3 von 3
Name	Holger Nanz	Holger Nanz	Jan-Dieter Junge	1.0	
Datum	20.04.2015		29.04.2015		